

10月 21-27 日

[詩編 100-102 編](#)

[37 番の歌](#)と祈り | 開会の言葉 (1 分) 大谷 正 | 長谷川 瑛一

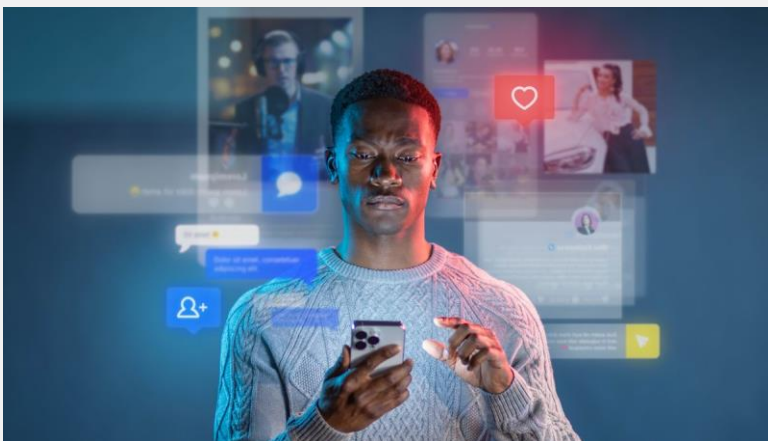
神の言葉の宝

1. エホバの揺るぎない愛に感謝する (10 分) 長谷川 貴史

エホバへの愛を強める。 ([詩 100:5](#)。 [塔研 23.03 12 ページ 18-19 節](#))

エホバとの友情を壊しかねないものを避ける。 ([詩 101:2, 3](#)。 [塔研 23.02 17 ページ 10 節](#))

エホバや組織を中傷する人と一切関わらない。 ([詩 101:5](#)。 [塔 11 7/15 16 ページ 7-8 節](#))



考えてみよう 「ソーシャルメディアで、エホバとの友情を損なうものを見ていないだろうか」。

2. 宝石を探し出す (10 分) 田中 克彦

[詩 102:6](#) 私は荒野のペリカンのようにです。 廃虚にいる小さいフクロウのようにです。

詩編作者が、自分はペリカンのようにと言ったのはなぜか。

([洞-2 776](#)) ペリカンは食物を腹いっぱい詰め込むと、よく寂しい場所に飛んで行き、頭を肩にうずめて沈思黙考の姿勢を取ります。そうしてじっとしているので、遠くから見ると白い石かと思えるほどです。この鳥は一度に何時間もその姿勢のままです。これは、詩編作者が自分の悲嘆の激しさを例えて、「わたしは荒野のペリカンに似ています」と書いた時に言及した物思いに沈んで無活動になった状態に適合します。 ([詩 102:6](#)) この「荒野」とは、必ずしも砂漠のことではなく、単に人間の居住地から離れた地域、恐らく湿原のことを暗示しているのでしょう。今でもヨルダン溪谷北部の沼沢地は、ある季節にはペリカンの生息地となります。イスラエルでは、3種類のペリカンが見られます。一番よく見かけるのは、モモイロペリカン (*Pelecanus onocrotalus*) です。ダルマティアペリカン (*Pelecanus crispus*) とコシベニペリカン (*Pelecanus rufescens*) はそれほど頻繁に見かけません。 ペリカンは、人間に邪魔されない未耕作の場所を非常に好みま

す。そのような場所で巣を作り、ひなをかえします。漁をしたあとはその場所に引きこもります。この鳥はそうように人里離れた荒れ果てた所を好むので、聖書の中では完全な荒廃の象徴として用いられています。イザヤはエドムがやがて荒廃することの象徴として、ペリカンがその地を所有すると予告しました。（イザ 34:11）ゼパニヤは、ニネベの柱頭（建物の柱の最上部で、その頭部の飾りをなすもの）の間にペリカンが棲むようになると預言し、完全な破滅と人間がだれもいなくなることを示しました。—ゼパ 2:13, 14。

今週の範囲からどんな宝石を見つけたか。（詩 100:3,5、101:3,5,7、102:6,10,18,23,26）

3. 聖書朗読 有川 聖七

（4分）詩 102:1-28（教励 第12課）

野外奉仕に励む

4. 会話を始める 米山 京子 愛込 2-3 金刺 由里子

（3分）家から家で。（愛込 レッスン 2 ポイント 3）

5. 再び話し合う 竹林 亜矢子 愛込 9-4 福永 和子

（5分）家から家で。聖書レッスンを勧める。（愛込 レッスン 9 ポイント 4）

6. 信じていることを説明する 伊藤 勇一 教励 8 阿部 直生

（4分）実演。イ聖 129 話題: 聖書には改ざんされた箇所がありますか。（教励 第8課）

クリスチャンとして生活する

137 番の歌

7. 「私はあなたにしっかり付く。あなたは私を……つかんで離さない」（15分） 大谷 優志

討議。動画を再生する。次の質問をする。

1. アンナはどのように揺るぎない愛を示したか。

夫が早くに亡くなり、エドム人がユダヤを支配し、偽善的な宗教指導者たちが民を苦しめていても、いつも神殿に来て、昼も夜も神聖な奉仕をし、断食と祈願をして、エホバから離れなかった

2. アンナの手本にどのように倣えるか。

どんな試練があっても、行くべき場所に行き、すべきことをし、正しい心でそうして、エホバにしっかり付くことを示し続ける。

8. 会衆の聖書研究（30分） 徹 17 章 1-7 節 滝 秀貞 朗読: 長谷川 瑛一

閉会の言葉（3分） | 96 番の歌と祈り 竹林 直毅