

2月24日-3月2日

## 格言2章

35番の歌と祈り | 開会の言葉 (1分) 浮田 蒼 | 有川 聖七

## 神の言葉の宝

### 1. 個人研究を一生懸命行う理由 (10分) 田中 慶一

真理を大切に思っていることを示す。(格 2:3, 4。塔研 22.08 19 ページ 16 節)

良い決定をする。(格 2:5-7。塔研 22.10 19 ページ 3-4 節)

信仰を強める。(格 2:11, 12。塔研 16.09 23 ページ 2-3 節)



考えてみよう 「どうすればもっと良い個人研究ができるだろうか」。

### 2. 宝石を探し出す (10分) 滝 秀貞

格 2:7 神は正直な人のために、役立つ知恵を蓄え、高潔に(\*忠誠を尽くして)歩む人のための盾となる。

エホバはどのようにして「高潔に歩む人のための盾」となってくれるか。(洞-2 214) 忠誠を保つそのような歩みは、人の個人的な道徳的強さによってではなく、エホバおよびエホバの救いの力に対する深い信仰と信頼によってのみ可能となります。(詩 25:21) 神の約束によれば、神は「盾」とも「とりで」ともなり、忠誠のうちに歩む人の道を守ってくださいます。(箴 2:6-8; 10:29; 詩 41:12) エホバの是認を得ることに対する彼らの絶えざる関心は、彼らの生活に安定性を与え、彼らを目標に向かってまっすぐ歩ませることができます。(詩 26:1-3; 箴 11:5; 28:18) ヨブが当惑して述べたように、とがめのない者が邪悪な者の支配によって苦しみ、邪悪な者と共に死ぬとしても、エホバは、とがめのない者の生活を知っている」と断言しておられ、そのような人の相続物が存続し、その将来が平和なものとなり、そのような人が良いものを所有することになるという保

証を与えておられます。（ヨブ 9:20-22; 詩 37:18, 19, 37; 84:11; 箴 28:10）ヨブの場合と同じように、人を真に価値ある人、敬意を受けるに値する人とならせるのは、人の富というよりは、忠誠を保つ人であるということです。（箴 19:1; 28:6）そのような人を親とする特権に恵まれた子供たちは幸いな者とみなされるべきです。（箴 20:7）そのような子供たちは、父親の模範的な生き方というすばらしい遺産を与えられ、父親の良い名と父親が得た敬意に共にあずかるからです。

今週の範囲からどんな宝石を見つけたか。（2:10,11）「知識が心地よいものとなる時に」初めてその祝福に与えられること分かる。聖書通読であれ黙想や研究であれ、自分が楽しんでそれを出来ているか振り返り、必要な調整を直ぐに行って、是非エホバからの祝福に与かっていきたい。

3. 聖書朗読 （4分） 格 2:1-22（教励 第12課） 長谷川 貴史 教励 12

## 野外奉仕に励む

4. 会話を始める 奥村 由美 愛込 1-3 水品 由美子

（4分）家から家で。結婚生活に役立つ情報を [jw.org](http://jw.org) から見つける方法について教える。（[愛込 レッスン1 ポイント3](#)）

5. 再び話し合う 石原 里佳 愛込 9-3 高橋 綾子

（3分）日常生活で。前回相手に関心を示したテーマの雑誌を提供する。（[愛込 レッスン9 ポイント3](#)）

6. 話 長谷川 瑛一 教励 13

（5分）[愛込 付録A ポイント8](#) 主題: 結婚の絆を大切にする夫婦はうまくいく。（[教励 第13課](#)）

## クリスチャンとして生活する

### [96番の歌](#)

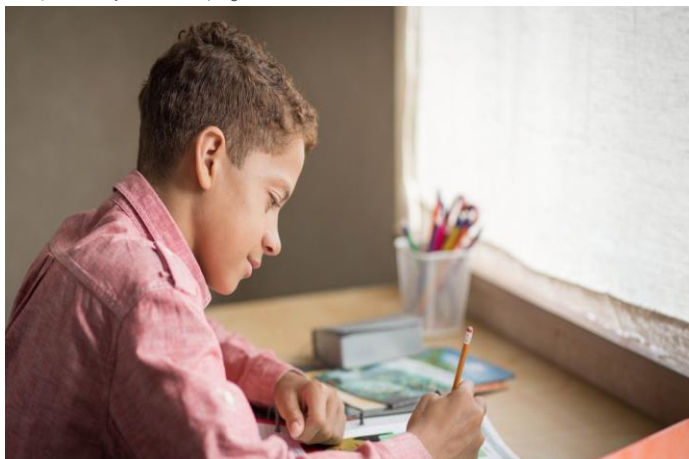
7. 宝探しに行こう！ （15分） 討議。 阿部 直生

若い皆さん、宝探しの冒険に出掛けてみませんか。聖書には世界で最高の宝が隠されています。それは神についての知識です。（[格 2:4, 5](#)）どうすればその宝を見つけることができますか。聖書を毎日読んで、読んだ内容を深掘りすることです。きっとたくさんの発見があつて、楽しい宝探しになるでしょう。

- どんなことを考えながら聖書を読むといいですか。（[塔研 24.02 32 ページ 2-3 節](#)）
- 知りたいことがあるとき、どんな調査ツールを使えますか。



ビデオシリーズ「[エホバと友だちになった人たち](#)」を見ると、聖書を読みながらじっくり考える方法を学べます。



「エホバと友だちになった人たち アベル」の[動画を再生する](#)。

[創世記 4:2-4](#) と [ヘブライ 11:4](#) を読む。次の質問をする。

- **アベルがエホバの友達だったことはどんなことから分かりますか。**  
ケルブが楽園の入り口を守っていることを知り、エホバに信仰をもっているのが自分だけではないことにアベルは気付いた。
- **アベルはどのようにしてエホバへの信仰を強めましたか。**  
エホバが作ったものを沢山みて、それにエホバの愛を感じていた。エホバの約束を考えていつか楽園で生活できると信じていた。周りにある物をたくさん見て信仰強めた
- **どうすればあなたもエホバへの強い信仰を持てますか。**  
アベルについて自分でもっと調べてみる

### ヒント

聖書を読みながら、登場人物や場所や出来事について調べてみましょう。よく知っている記述でもやってみてください。そうすれば、読んだ内容がリアルに迫ってくるでしょう。

## 8. 会衆の聖書研究 司会：大谷 正 朗読：星 延宏

(30 分) [徹 23 章 1-8 節](#), [セクション 8 の紹介](#)

---

閉会の言葉 (3 分) | [102 番の歌](#) と祈り 有田 悟